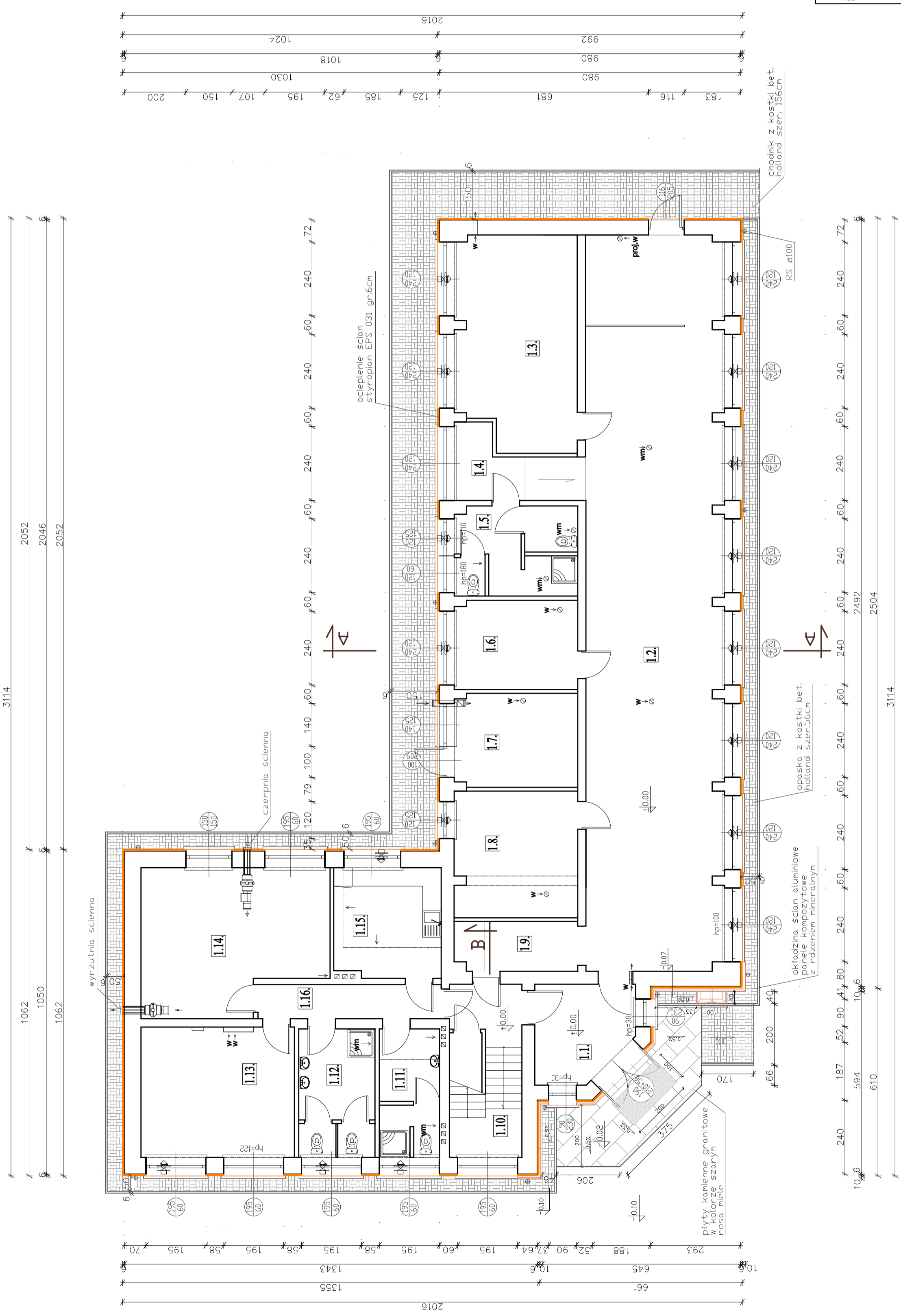


NR	RODZAJ POMIESZCZENIA	posadzka	pow. użytym ¹
1.1.	wiatrołap	plytki ceram.	9,47
1.2.	sala obsługi klienta	pvc	107,00
1.3.	pom. biurowe	panele	26,50
1.4.	komunikacja I	plytki ceram.	7,45
1.5.	łazienka I	plytki ceram.	11,10
1.6.	magazyn I	plytki ceram.	11,56
1.7.	węzeł c.o.	plytki ceram.	12,14
1.8.	magazyn II	plytki ceram.	16,43
1.9.	komunikacja II	pvc	6,73
1.10.	klatka schodowa	plytki ceram.	13,29
1.11.	łazienka II	plytki ceram.	8,17
1.12.	łazienka III	plytki ceram.	10,22
1.13.	pom. gospodarcze I	plytki ceram.	21,16
1.14.	pom. techniczne	plytki ceram.	26,93
1.15.	pokój socjalny	plytki ceram.	12,32
1.16.	komunikacja III	plytki ceram.	6,62
ŁĄCZNIK			307,09

- LEGENDA:**
- ocieplenie ścian - styropian EPS 031 gr. 6cm
 - okładzina ścian - aluminiowe panele kompozytowe z rdzeniem mineralnym
 - wycieraczka zewnętrzna, stalowa o wym. 200x100cm
 - opaska szer. 56cm z kostki betonowej holland
 - chodnik szer. 156cm z kostki betonowej holland
 - Ø - nawietrzak okienny, montaż w górnej ramie okiennej
 - proj.w - samonastawny zawór świeżego powietrza
 - proj. wentylacja grawitacyjna

RZUT PARTERU



OSTPROJEKT Inwestycje, Projekty, Szkolenia 07 - 410 Ostrołęka ul. Kilińskiego 32A tel./fax (0 29) 764 57 99		Nazwa rys. Rzut parteneru		Nr rys. A-2
Zespół projektowy projektant: mgr inż. Mirosław Grzyb <i>konstr. mca</i> 799/88/Os.192/Os asystent projektanta: mgr inż. arch. Anita Maria Doda		Opis: Budynek użyteczności publicznej: administracyjny		Skala: 1:100
Adres: działka nr 20348 ul. Kurpiowska 21, 07-410 Ostrołęka		Inwestor: Ostrołęcki Przedsiębiorstwo Wodociągów i Kanalizacji Spółka z o.o. ul. Kurpiowska 21, 07-410 Ostrołęka		Projekt: 08.2015r.
Specjalność: Upr. Podpis		Data: 08.2015r.		